



**Sicherheit im Fokus**

# **SICHER ENTLÜFTEN SANFT STARTEN**

## **VORGABEN DER MASCHINENRICHTLINE 2006/42/EG PRAXISNAH UMGESETZT**

Als weltweit führender Hersteller pneumatischer und elektrischer Automatisierungstechnik hat für SMC die Entwicklung von qualitativ hochwertigen, innovativen Produkten, die eine hervorragende Leistung und gleichzeitig beste Sicherheit für das Bedienungspersonal bieten, immer höchste Priorität. Unsere fachliche Kompetenz hilft Ihnen die Maschinenrichtlinie 2006/42/EG in der Praxis umzusetzen und Ihre Anlagen sicherer zu gestalten. Dabei spielt es keine Rolle ob Sie den höchsten Performance Level e oder die höchste Kategorie 4 (gemäß ISO 13849-1) erreichen müssen.

### **Sicherheitsentlüftungsventil VP-X555**

- > Sicherheitsbauteil gemäß MRL 2006/42/EG
- > Sicherheitsstandards ISO 13849-1 für Kategorie 3 und 4
- > Erkennung der Ventilschieberposition
- > Redundanter Aufbau
- > Modularer Anschluss an Wartungseinheit (auch nachrüstbar)
- > Sanfter, einstellbarer Druckaufbau

# VENTILSERIE VP-X555

Sicher entlüften – sanft starten



**INDIVIDUELLE  
WORKSHOPS  
ZUR MASCHINEN-  
SICHERHEIT**

[www.smc-iac.com](http://www.smc-iac.com)

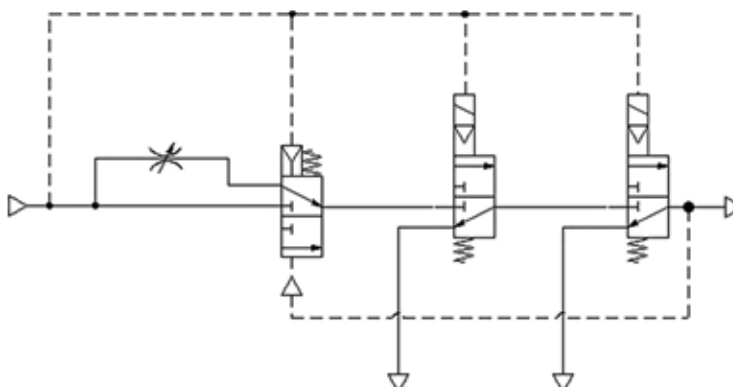
## Ventil VP-X555

- > Redundant
- > Sicher
- > Modular



|                                      | VP544-5YZ1-03F-M-X555         | VP744-5YZ1-04F-M-X555         |
|--------------------------------------|-------------------------------|-------------------------------|
| Medium                               | Druckluft                     | Druckluft                     |
| Funktionsweise                       | N.C. (unbetätigt geschlossen) | N.C. (unbetätigt geschlossen) |
| Betriebsdruckbereich [MPa]           | 0,25 – 0,7                    | 0,25 – 0,7                    |
| Anschlussgröße                       | 3/8"                          | 1/2"                          |
| Durchfluss [l/min]*                  | 1400                          | 2000                          |
| max. Betriebsfrequenz                | 30 Zyklen / min               | 30 Zyklen / min               |
| min. Betriebsfrequenz                | 1 Zyklus / Woche              | 1 Zyklus / Woche              |
| Umgebungs- und Medientemperatur [°C] | -10 bis +50                   | -10 bis +50                   |
| Schutzart                            | IP65                          | IP65                          |
| Masse [kg]                           | 1,1                           | 2                             |
| Verwendbare FRL Baugröße             | 30                            | 40                            |

\* 2 → 3 bei 0,5 MPa



MA15VK-361DE

**SMC Pneumatik GmbH**

Boschring 13-15 • 63329 Egelsbach

Telefon +49 (0)6103 402-0

[info@smc.de](mailto:info@smc.de)

[www.smc.de](http://www.smc.de) • [www.smc.eu](http://www.smc.eu) • [www.smc-iac.com](http://www.smc-iac.com)

