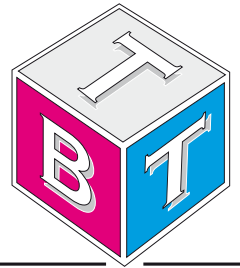


Traffa



Technisches **B**üro **T**raffa

Elektrischer Zylinder LEY(H)-AC(-X5)



parallele Motorausführung



axiale Motorausführung

Innovative Antriebslösungen

Der optimale Antrieb individuell für Ihre Anforderung

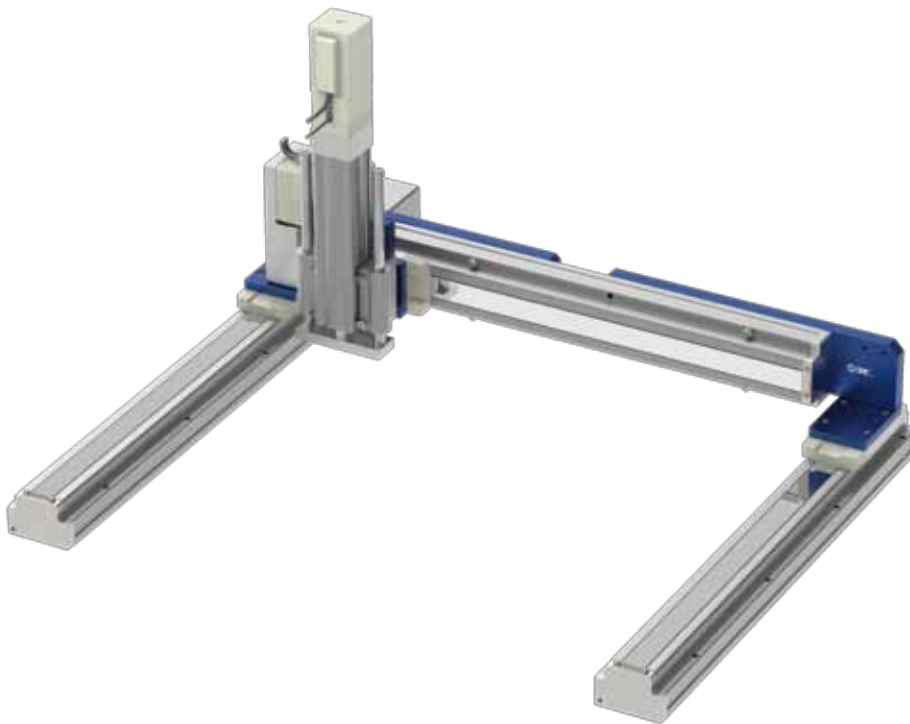
Elektrischer Zylinder LEY(H)-AC(-X5)

Ausgezeichnete Geschwindigkeitssteuerung und Positionierung mit Kolbenstange, speziell für Anwendungen mit Schub- und Zugsbewegungen

- Lieferbare Größen: LEY(H)25-AC(-X5); LEY(H)32-AC; LEY(H)63-AC.
- Staub-/Strahlwasserschutz Spezifikationen: LEY(H)25-AC(-X5); LEY(H)32-AC(-X5).
- Präzisionsantrieb LEYH verfügbar.
- Standard Signalgeber können montiert werden.
- Flexible Befestigungsmöglichkeiten.
- Motor-Montagerichtung kann gewählt werden.
- Optionale Motorbremse.

Serie LEY(H)□AC(-X5) - axiale Motorausführung

- Verringerte Höhe, da der Motor an das Ende des Antriebs montiert wird.
- Kompakt geringere Breite und Höhe.
- Staubgeschützte/ wasserfeste Spezifikationen: LEY(H)25-AC(-X5); LEY(H)32-AC(-X5).
- Präzisionsantrieb, Inline-Ausführung, LEYH*□AC(-X5) verfügbar.



Elektrischer Zylinder LEY(H)-AC(-X5)

Serie	Motor	Steigung Antriebs- spindel [mm]	Nutzlast [kg]		Schubkraft [N]	Geschwindigkeit max. [mm/s]	Positionier-/ Wiederhol- genauig- keit [mm]	Hub [mm]
	AC-Servo (100/200/ 400 W)		horizon- tal	vertikal				
LEY(H)25□(D)S-AC(-X5) Top/parallel In-line	100 W	12 6 3	18 50 50	8 16 30	131 255 485	900 450 225	±0,02 [0,01]	30 bis 400
LEY(H)32□S-AC(-X5) Top/parallel	200 W	20 10 5	30 60 60	9 19 37	157 308 588	1200 600 300	±0,02 [0,01]	30 bis 500
LEY(H)32□DS-AC(-X5) In-line	200 W	16 8 4	30 60 60	12 24 46	197 385 736	1000 500 250	±0,02 [±0,01]	30 bis 500
LEY(H)25□(D)/T6-AC(-X5) Top/ parallel In-line	100 W	12 6 3	18 50 50	8 16 30	131 255 485	900 450 225	±0,02 [0,01]	30 bis 400
LEY(H)32□/T7-AC(-X5) Top/parallel	200 W	20 10 5	30 60 60	9 19 37	157 308 588	1200 600 300	±0,02 [0,01]	30 bis 500
LEY(H)32□D/T7-AC(-X5) In-line	200 W	16 8 4	30 60 60	12 24 46	197 385 736	1000 500 250	±0,02 [0,01]	30 bis 500
LEY(H)63□/S/T8-AC Top/parallel	400 W	20 10 5 5(2.86)	40 70 80 200	19 38 72 115	521 1012 1910 3343	1000 500 250 70	±0,02 [0,01]	50 bis 800
LEY(H)63□D/S/T8-AC In-line	400 W	20 10 5	40 70 80	19 38 72	521 1012 1910	1000 500 250	±0,02 [0,01]	50 bis 800
LEY(H)25□(D)/V6-AC(-X5) Top/parallel In-line	100 W	12 6 3	18 50 50	8 16 30	131 255 485	900 450 225	±0,02 [0,01]	30 bis 400
LEY(H)32□/V7-AC(-X5) Top/parallel	200 W	20 10 5	30 60 60	9 19 37	157 308 588	1200 600 300	±0,02 [0,01]	30 bis 500
LEY(H)32□D/V7-AC(-X5) In-line	200 W	16 8 4	30 60 60	12 24 46	197 385 736	1000 500 250	±0,02 [0,01]	30 bis 500
LEY(H)63□V8-AC Top/parallel	400 W	20 10 5 5(2.86)	40 70 80 200	19 38 72 115	521 1012 1910 3343	1000 500 250 70	±0,02 [0,01]	50 bis 800
LEY(H)63□D/V8-AC In-line	400 W	20 10 5	40 70 80	19 38 72	521 1012 1910	1000 500 250	±0,02 [0,01]	50 bis 800

* (H) Ausführung Präzisionsantrieb

* (D) Ausführung In-line

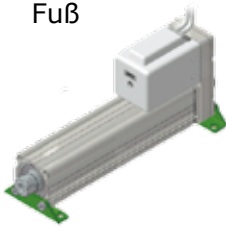
* (-X5) gibt den Wert bei Auswahl "Staub- und Strahlwasserschutz Spezifikation-X5 (IP65)" an.

* [] gibt den Wert bei Auswahl „Präzisionsantrieb LEYH“ an.

Montagemöglichkeiten

Montage mit Befestigungselement

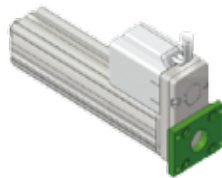
Fuß



Flansch vorne



Flansch hinten

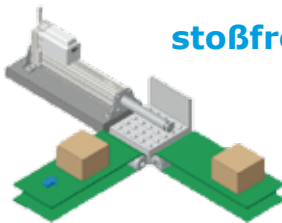


Gabelbefestigung



Anwendungsbeispiele

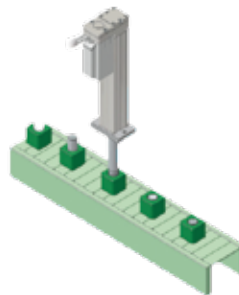
stoßfreier Transfer



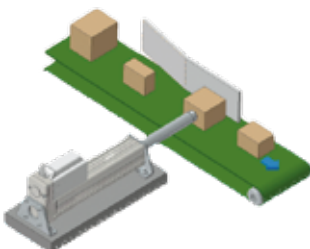
Push-anwendung



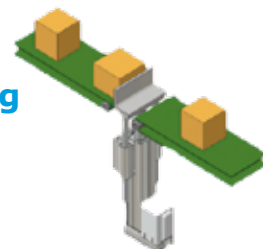
Einpressvorgänge



Schubbetrieb



Anschlag



Zentrale:
TBT Technisches Büro Traffa e.K.

Theodor-Heuss-Str. 8

71336 Waiblingen

Tel.: +49 (0)7151/60424-0

Fax.: +49 (0)7151/60424-40

E-Mail: info@traffa.de

Web: www.traffa.de

NL Bayern:

TBT Technisches Büro Traffa e.K.

Schöneckerstr. 4

91522 Ansbach

Tel.: +49 (0)981/487866-50

Fax.: +49 (0)981/487866-55

E-Mail: mail@traffa.de

Web: www.traffa.de