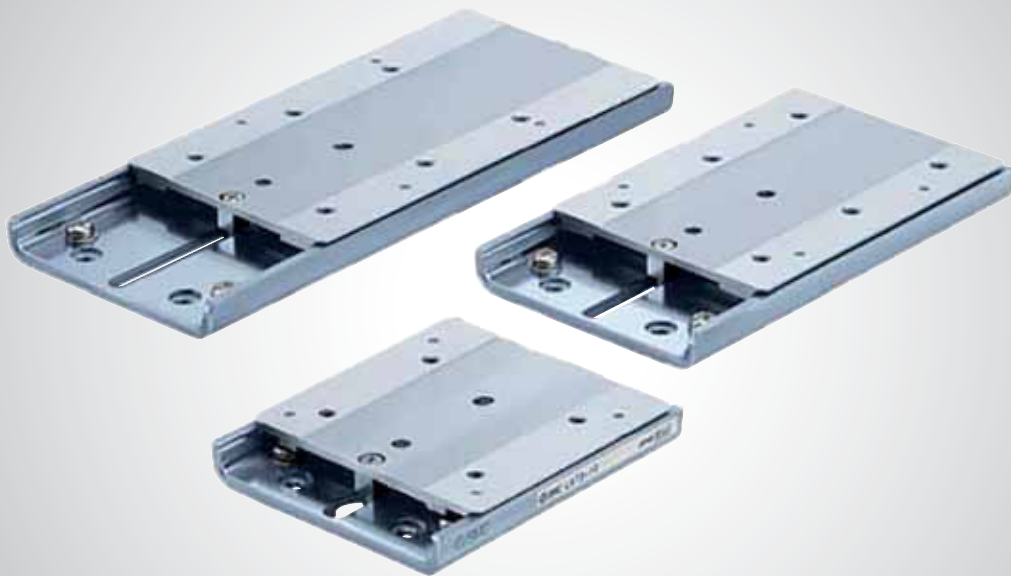


Traffa



Technisches Büro Traffa

CardMotor



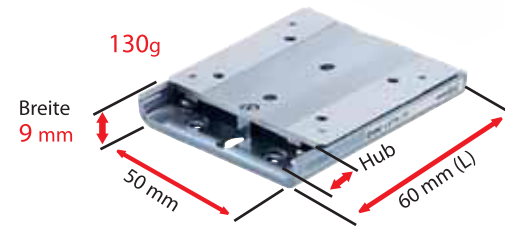
Innovative Antriebslösungen

Der optimale Antrieb individuell für Ihre Anforderung

Card Motor

Kombinierte Transport-, Schub- und Messfähigkeiten in einem dünnen und leichten Gehäuse

- Verkürzte Konstruktionszeit durch integrierte Führung
- Produktivitätssteigerung dank hoher Betriebsfrequenz
- Kurze Inbetriebnahmezeit, durch einfache Bedienung und Einstellung
- 3 Funktionen in einer Einheit
- Hochkompakte Bauform (9 mm Höhe) und geringes Gewicht (130~250 g), einfache Installation
- Einfach zu programmieren durch einfache Eingaben:
Die Betriebseinstellungen lassen sich durch Eingabe von nur 3 Parametern vornehmen:
Zielposition + Positionierzeit + Nutzlast
- Card Motor-Controller: LATCA



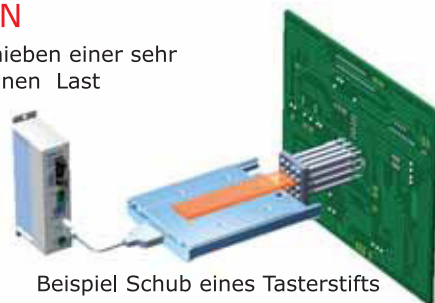
Serie	Sensor (optischer Lineargeber)	Linear-motor	Linear-führung	Schub	Positionier-/Wiederholgenauigkeit	Messungen	max. Nutzlast[g]		Hub [mm]	Bau-länge	Max. Ge-schwin-digkeit [mm/s]
	Auflösung [μm]	Ausführung		max. momen-taner Schub [N]	Genauigkeit [m]	horizontal	vertikal				
LAT3(F)	30(1,25)	Linear-motor mit beweglichen Magneten	Linear-führung mit Kugelumlauf	5,2 6 5,5	$\pm 90(\pm 5)$	$\pm 100(\pm 10)$	500	100 50	10 20 30	60 90 120	400

Anwendungsbeispiele

max. Schubkraft

6 N

Schieben einer sehr kleinen Last

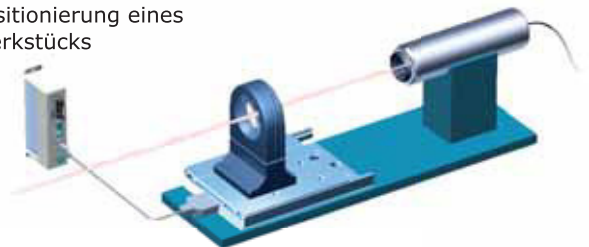


Beispiel Schub eines Tasterstifts

Positioniergenauigkeit

$\pm 5 \mu\text{m}$

Positionierung eines Werkstücks

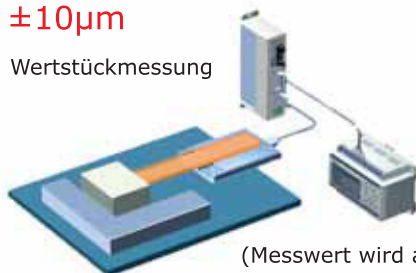


Beispiel Linsenfokussierung

Messgenauigkeit bei Schubvorgängen

$\pm 10 \mu\text{m}$

Wertstückmessung



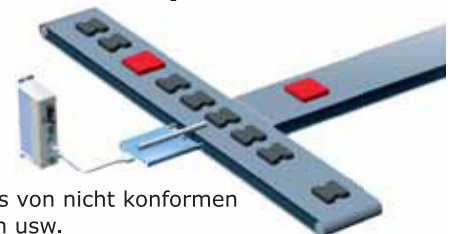
(Messwert wird angezeigt)

Nutzlast 100g, Hub 5 mm

max. Betriebsfrequenz

500 cpm

Ausschuss von nicht konformen Produkten usw.



Zentrale:
TBT Technisches Büro Traffa e.K.
 Theodor-Heuss-Str. 8
 D- 71336 Waiblingen
 Tel.: +49 (0) 71 51 / 604 24-0
 Fax.: +49 (0) 71 51 / 604 24-40
 E-Mail: info@traffa.de
 Web: www.traffa.de

NL Bayern:
TBT Technisches Büro Traffa e.K.
 Schöneckstr. 4
 D- 91522 Ansbach
 Tel.: +49 (0) 981 / 48 78 66-50
 Fax.: +49 (0) 981 / 48 78 66-55
 E-Mail: mail@traffa.de
 Web: www.traffa.de