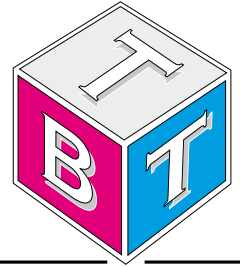


Traffa



Elektr. Zylinder mit Führung LEY(H)G-AC

Technisches Büro Traffa



Innovative Antriebslösungen

Der optimale Antrieb individuell für Ihre Anforderung

Elektr. Zylinder mit Führungsstange LEY(H)G□D-AC

Hohe Steifigkeit durch zusätzliche Führungsstangen

- Präzisionsantrieb LEY(H)G verfügbar.
- Optionale Motorbremse

Serie LEY(H)G□D - axiale Motorausführung

- Verringerte Höhe, da der Motor an das Ende des Antriebs montiert wird.
- Kompakt: geringere Breite und Höhe.
- Präzisionsantrieb, Inline-Ausführung; LEY(H)G□D-AC verfügbar.

Ausgezeichnete Geschwindigkeitssteuerung und Positionierung mit Kolbenstange, speziell für Anwendungen mit Schub- und Zugsbewegungen

- Präzisionsantrieb LEYHG verfügbar.
- Standard Signalgeber können montiert werden
- Flexible Befestigungsmöglichkeiten
- Motor-Montagerichtung kann gewählt werden
- Optionale Motorbremse

Serie	AC-Servo (100/ 200 W)	Antrieb		Nutzlast [kg]		Schub- kraft [N]	Max. Fahrge- schwindig- keit	Wieder- hol- genauig- keit [mm]	Max. Weg bzw. Hub (pro System) [mm]
		Steigung Antriebs- spindel [mm]		horizon- tal	vertikal				
LEYG25□S-AC Top mounting	X	12 6 3		18 50 50	7 15 29	65 bis 131 127 bis 255 242 bis 485	900 450 225	±0,02	30 bis 300
LEYG25□DS-AC In-line	X	12 6 3		18 50 50	7 15 29	65 bis 131 127 bis 255 242 bis 485	900 450 225	±0,02	30 bis 300
LEYG32□S-AC Top mounting	X	20 10 5		30 60 60	7 17 35	79 bis 157 154 bis 308 294 bis 588	1200 600 300	±0,02	30 bis 300
LEYG32□DS-AC In-line	X	16 8 4		30 60 60	10 22 44	98 bis 197 192 bis 385 368 bis 736	1000 500 250	±0,02	30 bis 300
LEY(H)G25□S/T6-AC Top mounting	X	12 6 3		18 50 50	7 15 29	65 bis 131 127 bis 255 242 bis 485	900 450 225	±0,02 [±0,01]	30 bis 300
LEY(H)G25□DS/T6-AC In-line	X	12 6 3		18 50 50	7 15 29	65 bis 131 127 bis 255 242 bis 485	900 450 225	±0,02 [±0,01]	30 bis 300
LEY(H)G32□S/T7-AC Top mounting	X	20 10 5		30 60 60	7 17 35	79 bis 157 154 bis 308 294 bis 588	1200 600 300	±0,02 [±0,01]	30 bis 300
LEY(H)G32□DS/T7-AC In-line	X	16 8 4		30 60 60	10 22 44	98 bis 197 192 bis 385 368 bis 736	1000 500 250	±0,02 [±0,01]	30 bis 300
LEY(H)G25□V6-AC Top mounting	X	12 6 3		18 50 50	7 15 29	65 bis 131 127 bis 255 242 bis 485	900 450 225	±0,02 [±0,01]	30 bis 300
LEY(H)G25D/V6-AC In-line	X	12 6 3		18 50 50	7 15 29	65 bis 131 127 bis 255 242 bis 485	900 450 225	±0,02 [±0,01]	30 bis 300
LEY(H)G32□V7-AC Top mounting	X	20 10 5		30 60 60	7 17 35	29 bis 157 254 bis 308 294 bis 588	1200 600 300	±0,02 [±0,01]	30 bis 300
LEY(H)G32□D/V7-AC In-line	X	16 8 4		30 60 60	10 22 44	98 bis 197 192 bis 385 368 bis 736	1000 500 250	±0,02 [±0,01]	30 bis 300

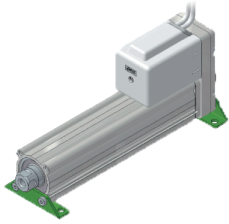
* (H) Ausführung Präzisionsantrieb

* [] gibt den Wert bei Auswahl „Präzisionsantrieb LEYH“ an.

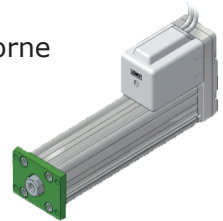
Montagemöglichkeiten

Montage mit Befestigungselement

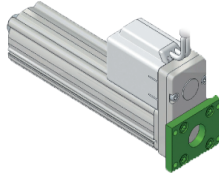
Fuß



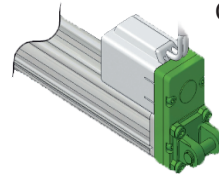
Flansch vorne



Flansch hinten

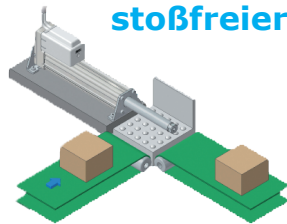


Gabelbefestigung

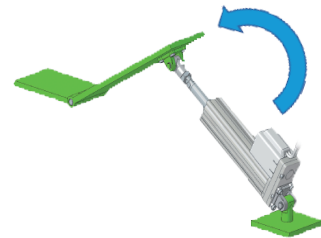


Anwendungsbeispiele

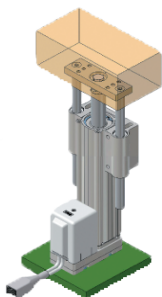
stoßfreier Transfer



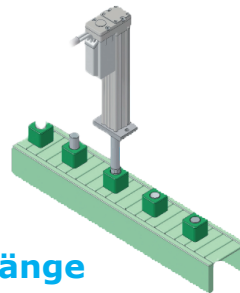
Push-
anwendung



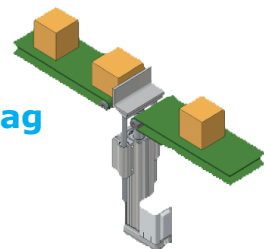
Heben



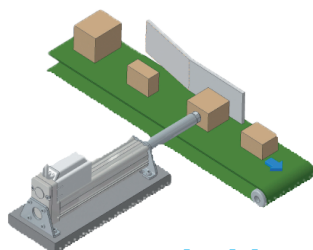
Einpressvorgänge



Anschlag



Schubbetrieb



Zentrale:

TBT Technisches Büro Traffa e.K.

Theodor-Heuss-Str. 8

71336 Waiblingen

Tel.: +49 (0)7151/60424-0

Fax.: +49 (0)7151/60424-40

E-Mail: info@traffa.de

Web: www.traffa.de

NL Bayern:

TBT Technisches Büro Traffa e.K.

Schöneckerstr. 4

91522 Ansbach

Tel.: +49 (0)981/487866-50

Fax.: +49 (0)981/487866-55

E-Mail: mail@traffa.de

Web: www.traffa.de